

# Kostrá

ESQUELETO DE RANA

es

ESQUELETO DE RĂ

p

Kostrá ťaby

sk





es

16 Huesos - 1 Palo de soporte - 1 Base - 1 Placa - 1 Etiqueta

p

16 ossos - 1 suporte - 1 base - 1 chapa de identificação - 1 etiqueta

sk

16 kostí - 1 základňa - 1 štítok s názvom - 1 štítok

**es** MONTAGE DEL ESQUELETO RANA

**p** MONTAGEM DO ESQUELETO RÃ

**sk** zostavenie vlastnej kostry žaby

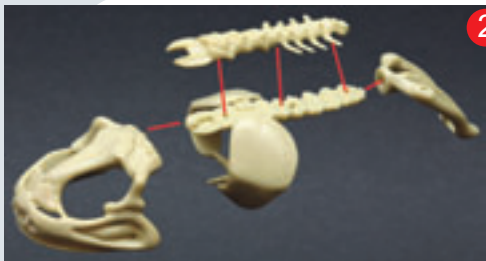


**1**

**es** Montar la calavera

**p** Monte o crânio.

**sk** Zostavte lepku



**2**

**es** Unir la columna vertebral y añadir el hueso de la cola y el cráneo.

**p** Junte as duas peças da coluna vertebral e encaixe o osso da cauda e o crânio.

**sk** Spojte chrbticu a pripojte kostrče a lebku

3

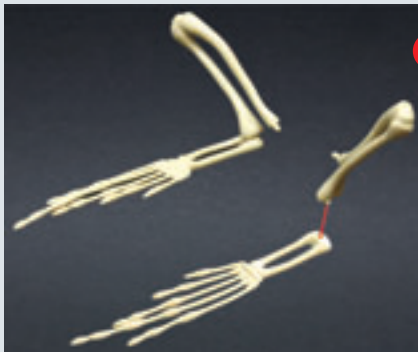


**es** Montar los miembros delanteros.

**p** Monte os membros anteriores.

**sk** Montáž prednej končatiny

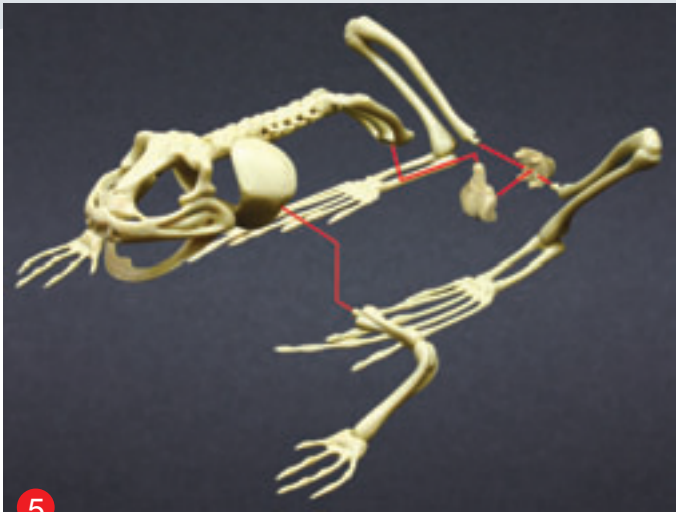
4



**es** Colocar los huesos de las patas a los miembros traseros.

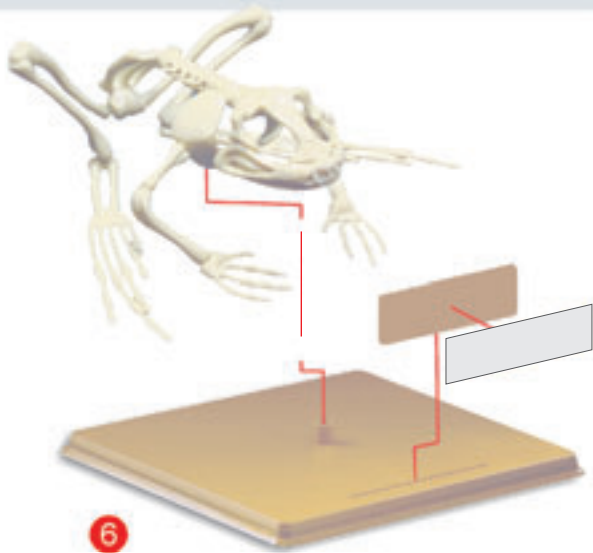
**p** Encaixe os ossos das patas nos membros posteriores.

**sk** Pripojte kosti nôh ku končatinám



5

- es** Instalar los miembros delanteros y unir los miembros traseros a la columna vertebral con los huesos pequeños de conexión.
- p** Encaixe os membros anteriores e posteriores na coluna vertebral, utilizando os pequenos ossos de articulação.
- sk** Pripojte predné končatiny a pripojte končatiny s chrbticou prostredníctvom malých spojovacích kostí



- es** Con cuidado, colocar el esqueleto completo en el palo de soporte y la base. Despegar la etiqueta y pegarla a la placa, colocar en la base.
- p** Coloque, cuidadosamente, o esqueleto já montado no suporte encaixado na base. Retire a protecção da etiqueta de identificação, cole-a na respectiva chapa e introduza esta na ranhura da base.
- sk** Opatrne položte zloženú kostru na nosné čapy a základňu. Nalepte štítok s názvom na základňu.

## Curiosidades sobre la Rana

El esqueleto de la rana consiste principalmente de elementos óseos y cartilaginosos. Las funciones de un esqueleto incluyen dar apoyo al cuerpo, protección de órganos interiores delicados y superficies de unión para los músculos.

Las ranas varían en tamaño de 12mm (0.5 pulgadas) a casi 300mm (casi 1 pie) de largo.

Los adultos normalmente no tienen cola, y tienen miembros posteriores largos y poderosos que les permite saltar tienen pies palmeados, que les ayudan a nadar, excavar o deslizarse por el aire.

Las ranas tienen la cabeza aplanada, los tímpanos exteriores, ojos sobresalidos que pueden girar en casi cualquier dirección y pupilas que se cierran a una raya cuando están expuestos a la luz fuerte. Todas las ranas tienen glándulas de piel que segregan toxinas irritantes como defensa contra sus depredadores.

Hay más de 4.000 especies de rana, hay más ranas y sapos que cualquier otro tipo de anfibio.

Las ranas están mojadas, rasposas y dan saltos. Principalmente, son nocturnas, y algunas ranas hibernan fabricando un capullo o enterrándose.

Solo se encuentran las ranas en agua dulce donde pueden poner desde uno a 35.000 huevos.

Las ranas son de sangre fría. Esto significa que no tienen la habilidad de mantenerse calientes y dependen del calor del sol.

La mayoría de especies de ranas están localizadas en los trópicos y se pueden encontrar por todo el mundo excepto en la Antártida.

Las ranas beben a través de su piel. Se mudan de piel a menudo porque su piel se puede secarse.

## Dados Básicos acerca da Rã

O esqueleto da rã é constituído, basicamente, por elementos ósseos e cartilagineos. As funções de um esqueleto são dar uma estrutura ao corpo, proteger os frágeis órgãos internos e servir de superfície de apoio aos músculos.

O comprimento das rãs pode ir desde os 12 mm até aos 300 mm. Tipicamente, uma rã adulta é desprovida de cauda, tem membros posteriores compridos e robustos, que lhe permitem saltar, e patas com membranas interdigitais, que lhe dão a possibilidade de nadar, escavar ou fazer voos planados.

A cabeça é achatada, apresentando tímpanos externos e olhos salientes, que podem rodar em quase todas as direcções e cujas pupilas se contraem em presença de luz intensa. Todas as rãs apresentam glândulas na pele, cujas secreções, geralmente tóxicas, provocam irritação, sendo utilizadas como defesa contra os predadores. Existem mais de 4000 espécies de rãs, o que significa que o número de rãs e sapos é superior ao de qualquer outro tipo de anfíbios.

As rãs, na sua maioria, têm a pele húmida e escorregadia e deslocam-se aos saltos. São, sobretudo, animais nocturnos, havendo espécies que hibernam, fazendo um casulo ou escavando um buraco no chão onde permanecem enterradas.

As rãs vivem apenas junto de locais de água doce, onde podem depositar até 35 000 ovos.

As rãs são animais de sangue frio, o que significa que não conseguem regular a temperatura do corpo, pelo que recorrem à luz do sol para a manter constante. Embora a maior parte viva nos trópicos, encontram-se em todas as regiões do mundo, à excepção da Antárctida.

As rãs ingerem água através da pele. Uma vez que a pele é tão importante e seca com relativa facilidade, muitas mudam-na com frequência, largando-a ou, por vezes, comendo-a!

Embora sejam, sobretudo, carnívoras e comam insectos, algumas rãs alimentam-se de frutos.



## Základné údaje o žabe

Kostra žaby sa skladá predovšetkým z kostnatých a chrupavčitých prvkov. Funkcie kostry zahŕňajú podporu pre telo, ochranu jemných vnútorných orgánov a pripojovacie plochy pre svaly. Žaby majú veľkosť od 12 mm do takmer 300 mm na dĺžku. Typické dospelé žaby majú silné zadné končatiny, ktoré im pomáhajú skákať. Žaby majú tiež ploché halvy, vyvalené oči. Všetky žaby majú kožné žľazy, ktoré vylučujú toxíny pre ochranu pred dravcom. Žaby sú väčšinou vlhké a slizké. Sú to prevažne nočné tvory. Väčšina žiab sa nachádza v trópoch a možno ich nájsť po celom svete s výnimkou Antraktídy. Žaby môžu piť aj cez kožu. Pretože ich koža je veľmi dôležitá a môže veľmi rýchlo vyschnúť, veľa žiab ju často zhadzuje. Väčšina žiab je mäsožravých a živia sa hmyzom, niektoré jedia aj ovocie.

Miniland S.A. P.Ind. La Marjal I C/ La Patronal s/nº. 03430 ONIL (Alicante) ESPAÑA  
Tel. Atención al Cliente 902 104 560 Call Center. +34 966 557 775 [www.miniland.es](http://www.miniland.es)

© Miniland, S.A. 2008