

Zobrazova žíl



Návod na obsluhu

Vzrušujúci spôsob ako si prezera vaše žily

- ✓ Premietanie živých záberov
- ✓ USB pripojenie
- ✓ Kinestetické uenie

Obsah

Dôležité informácie	3
Spoznajte Svoj zobrazova žíl	3
Inštalácia softvéru	4
Použitie zobrazova a žíl	4
Mac kompatibilita	6
Technické ur enie	7
Riešenie problémov	7
Záruka a podpora	8

Spestrite vaše hodiny biológie s TTS zobrazova om žíl. Zobrazova žíl dokáže ve mi rýchlo rozpozna rozdiel medzi vašimi tepnami a žilami. Hemoglobín prenáša molekuly kyslíka v cievach do celého tela. Zobrazova žíl pomocou infra erveného svetla premieta živé zábery žíl priamo do vášho počíta a alebo na tabu u. Každý bude chcie používa túto metódu, pretože posil uje vzdelávanie cez kinestetické u enie.

Dôležité informácie

Prosím, pozorne si pre ítajte všetky informácie pred použitím

- Obal a tieto pokyny si uschovajte, pretože obsahujú dôležité informácie.
- Nedovo te, aby sa zobrazova žíl dostal do kontaktu s vodou alebo inými kvapalinami.

Spoznajte váš zobrazova žíl

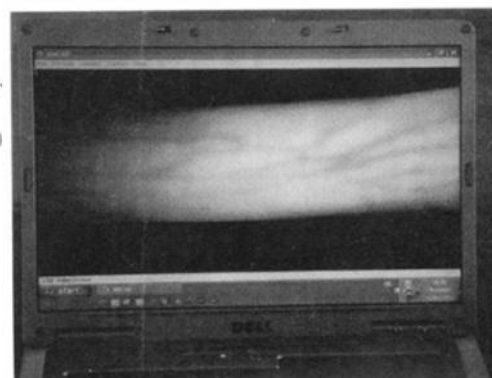
Zobrazova žíl je nízko nákladová verzia zdravotníckeho zariadenia, ktoré bežne stojí približne 23 tisíc eur. Zobrazova žíl vám umožní vidie obehový systém dokonca aj hlboko pod kožou, o zvy ajne nie je vidite né udským okom. Tento prístroj pracuje na osvetlení pokožky infra erveným svetlom. Hemoglobín v krvi absorbuje infra ervené svetlo, a žily sa javia by tmavšie ako okolité tkanivá. Zobrazova žíl je citlivý na infra ervené svetlo a je vybavený slne ným filtrom, ktorý znižuje ú inok denného svetla. Pre dosiahnutie najlepších výsledkov, používajte zobrazova žíl pri tlmenom svetle, pretože vtedy prístroj ukazuje obrazy s najvyšším kontrastom.

Inštalácia softvéru

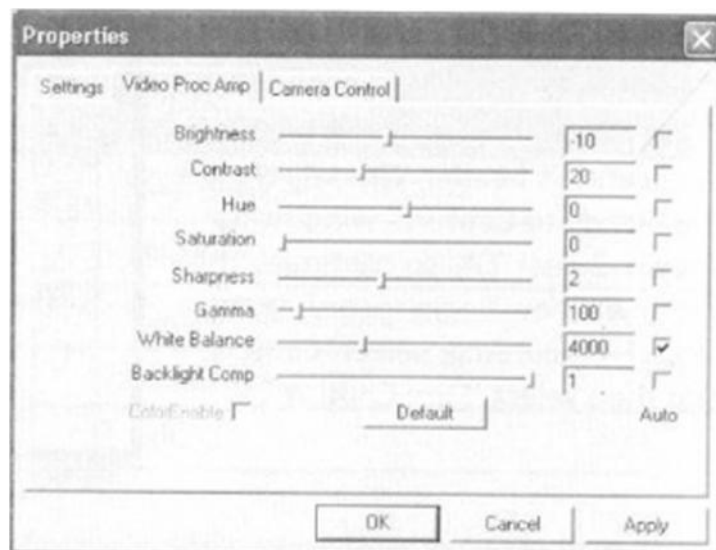
Vložte CD do mechaniky a dvakrát kliknite na ikonu zobrazujúcu nastavenie, aby ste zahájili proces inštalácie. Postupujte podľa pokynov na obrazovke. Keď je inštalácia dokončená, spustíte aplikáciu zobrazovača a žíl.

Použitie zobrazovača a žíl

Zobrazovač žíl držte približne 20 cm od objektu, aby ste dosiahli najlepšie výsledky. Síce má zobrazovač žíl slnečný filter, ktorý bráni prenikaniu denného svetla, lepšie výsledky dosiahnete pri tlmenom osvetlení. Držte zobrazovač žíl a pokračujte na automatické prispôsobenie sa úrovni osvetlenia. Pomocou softvéru môžete zhotovovať fotografie a videá a uložiť ich na pevný disk. Vzhľadom k tomu, že zobrazovač žíl reaguje prevažne na infračervené svetlo, všetky zábery budú len v čierno-bielej farbe. Softvér je nakonfigurovaný tak, aby vytvoril najlepšiu kontrast, ale nastavenie je možné upraviť výberom "Options", potom "Video Capture Filter" a potom "Video Proc Arnt".



Predvolené nastavenia sú znázornené na nasledujúcom obrázku:



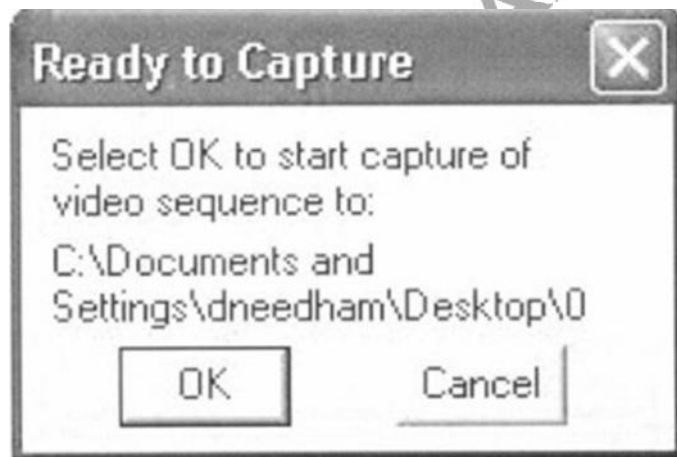
Ak chcete vrátiť nastavenia na ich východiskové pozície, zvoďte na hlavičke aplikácií "Options" a potom vyberte možnosť "Reset Properties".

Zhotovenie a uloženie snímok

Ak chcete zachytiť snímku pomocou softvéru, zvoďte na hlavičke aplikácií "Still Capture". Tak zachytíte snímku, ktorú uvidíte ako náhľad na obrazovke. Ak chcete snímku uložiť, zvoďte "Save as..." ikonu v okne prehliadača a obrázkov.

Zhotovenie videa

Pre nahrávanie videa pomocou softvéru zvoďte z hlavičky aplikácií "Capture". Objaví sa okno "Ready to Capture" ako je zobrazené na obrázku. Pre pokračovanie zvoďte "OK". Teraz sa začne video nahrávať, pre zastavenie nahrávania zvoďte "Capture" a potom vyberte možnosť "Stop Capture".



Výber umiestnenia zachyteného videa

Užívateľ by sa mal rozhodnúť kam uloží zachytené video, skôr ako ho zhotoví. Ak chcete nastaviť umiestnenie ukladania, zvoďte na hlavičke aplikácií "File" a vyberte "Set Capture File". Tie sa potom budú zobrazovať ako pop-up okná, čo vám umožní prezerať umiestnenie súborov a priečinkov, a tiež premenovať video súbor. Video súbor je nutné premenovať vždy, keď potrebujete nahrávať ďalší video súbor.

Mac kompatibilita

Zobrazovacia žiľka bude fungovať aj na vašom Mac počítači. Kamera je rozpoznávaná ako webová kamera, napriek tomu ešte nie je k dispozícii žiadny softvér pre Mac OS.

Zobrazovacia žiľka je možné spustiť len pomocou aplikácie webovej kamery a následné nastavenia, ako je uvedené vyššie, nemožno upraviť.

Použitie zobrazovacej žiľky v systéme Mac, môže znížiť kvalitu videného obrazu.

Technické údaje

<u>Funkcia</u>	<u>Údaje</u>
Rozlíšenie	VGA (640*480) predvolené
Vrchol citlivosti	760 nm
Zaostrenie	Pevné cca 20 cm
Pripojenie	USB 2,0
Verzia softvéru	1.00

Riešenie problémov

<u>Problém</u>	<u>Odpoveď</u>
Obrázok nie je príliš jasný.	Uistite sa, že nastavenia sú vo svojej východiskovej polohe. Pohnite cieľom ďalej alebo bližšie k zobrazovaniu žíl. Optimálna vzdialenosť cieľa a od zobrazovacieho žílu je cca 20 cm.
Nezobrazuje sa žiadna snímka.	Skúste druhý USB port na vašom počítači.

SCHOLARIS, S.R.O. WWW.SKOLAM.SK

Záruka a podpora

Tento produkt je dodávaný s jednoročnou zárukou, ktorá sa vzťahuje na problémy zistené počas bežného používania. Po otvorení prístroja alebo zlom zaobchádzaní s prístrojom, táto záruka neplatí. Všetky požadované opravy si musí užívateľ uhradiť sám.

Technická podpora

Najnovšie informácie o výrobku nájdete na webovej stránke: www.ttsgroup.co.uk
Email feedback@ttsgroup.co.uk pre technickú podporu.

TTS Group Ltd.

Park Lane Business Park

Kirkby-in-Ashfield

Nottinghamshire

NG16 9GU, UK.

Bezplatná telefónna linka: 0800 318686

Bezplatný fax: 0800 137525

UPOZORNENIE: Tento produkt nevyhadzujte do bežného domového odpadu. Odovzdajte ho na zberné miesta určené na recykláciu elektronických spotrebičov.

Vyrobené v Číne, TTS Group Ltd.